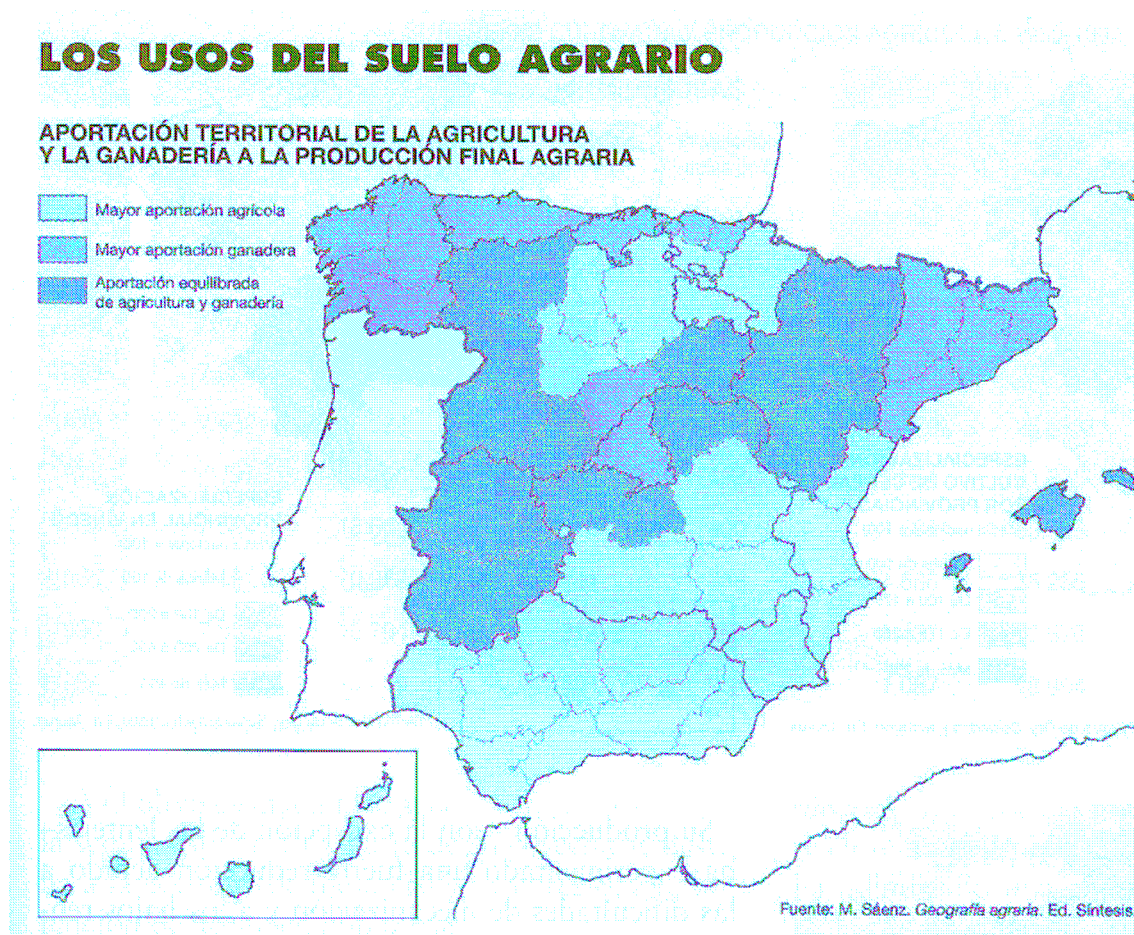


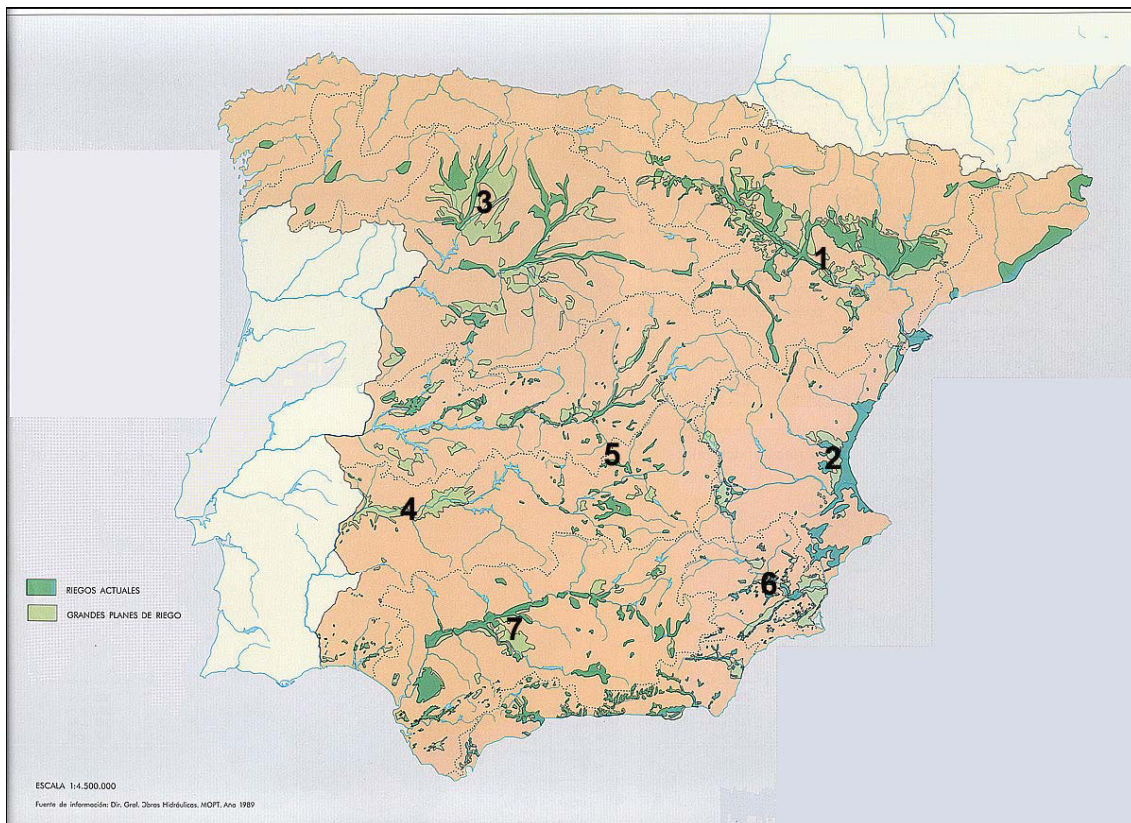
TEMA 11. LOS APROVECHAMIENTOS AGRARIOS Y PESQUEROS

1. El mapa representa los usos del suelo agrario. Analícelo y conteste las cuestiones siguientes:
 - a) Nombre todas las provincias que tienen una aportación equilibrada de agricultura y ganadería
 - b) ¿Qué relaciones pueden existir entre cada uno de estos usos y las condiciones naturales de España?
 - c) Elementos predominantes en los paisajes de las áreas con mayor aportación agrícola y elementos predominantes en los paisajes de las áreas con mayor aportación ganadera.



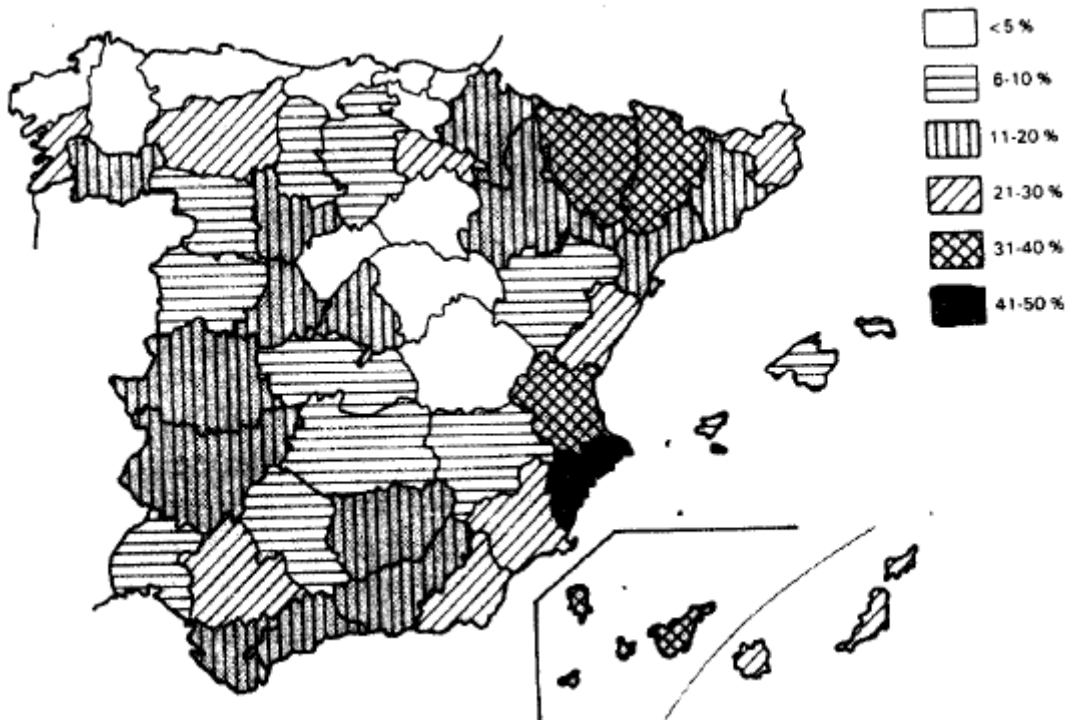
2. En el mapa siguiente se representa la distribución de las áreas de regadío. Con esta información conteste a las preguntas siguientes:

- a) Diga del 1 al 7 el nombre de las Comunidades Autónomas señaladas, afectadas por el máximo regadío.
- b) Deduzca de la información del mapa las posibles causas que explican la localización de la agricultura de regadío en la Península Ibérica.
- c) Enumere los cultivos predominantes en las tierras de regadío de España.
- d) Relaciona los grandes ríos españoles con las grandes áreas de regadío
- e) ¿Qué área es la más densamente ocupada por los regadíos? ¿Cómo son sus temperaturas y precipitaciones?
- f) Relaciona este mapa con el problema del agua en la actualidad en España.

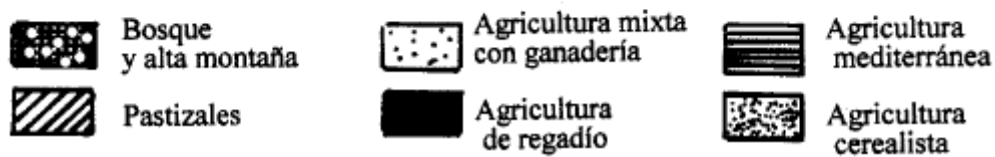
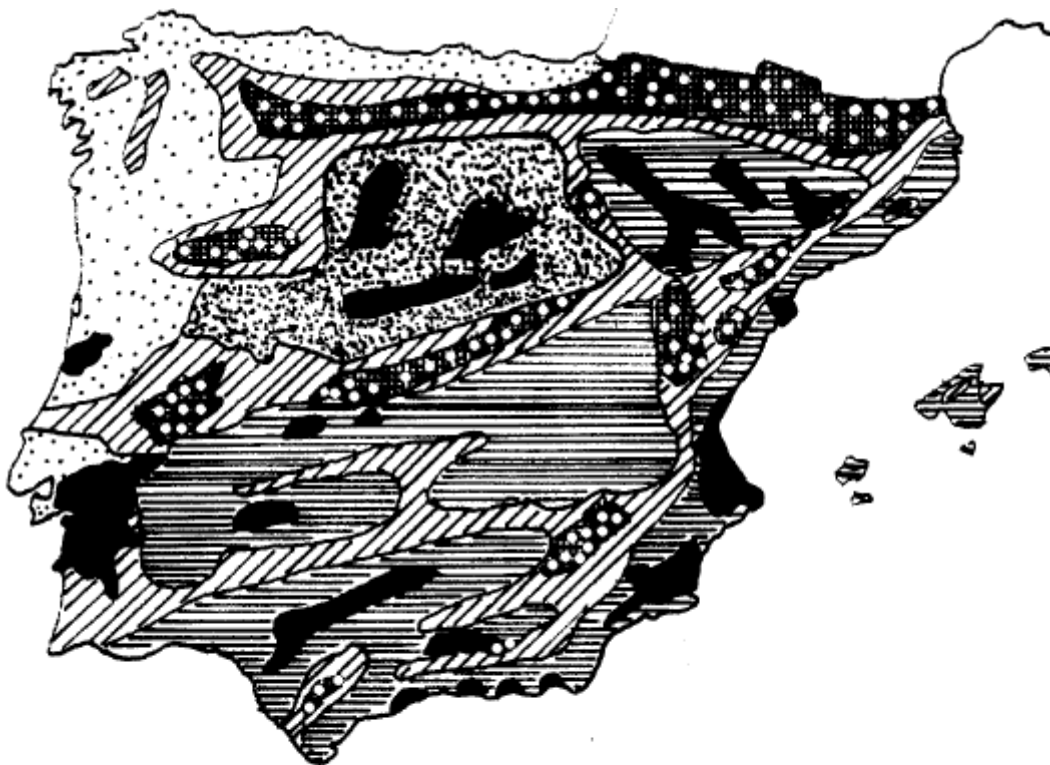


3. El mapa muestra el sistema de espacios protegidos en España:

- a) Cuáles son las provincias que tienen una proporción de regadío superior al 30%.
- b) Hay dos grupos de provincias que tienen en regadío menos del 5% de sus tierras labradas. Diga cuáles son esos dos grupos y las causas que explicarían la existencia de uno y otro.
- c) Enumere los cultivos predominantes en las tierras de regadío de España.



4. El mapa representa la distribución de los diferentes tipos de usos y aprovechamientos agrarios en la P. Ibérica y Baleares. Analízelo y responde a las siguientes preguntas:
- Diga el nombre de las Comunidades Autónomas donde se localiza la agricultura mixta con ganadería. Explique algunas causas.
 - Explique qué relación existe entre la localización de los bosques y los pastizales y las unidades de relieve peninsular. ¿Cómo se deduce dicha relación de la información del mapa.
 - Deduzca de la información del mapa las posibles causas que explican la localización de la agricultura de regadío en la Península Ibérica.



5. El mapa representa las regiones pesqueras españolas:

- a) Compara (similitudes y diferencias) la región del suratlántica con la del noroeste
- b) ¿Cuáles son las características de las regiones pesqueras mediterráneas?
- c) ¿Cuál es la problemática del sector pesquero español y las alternativas a esta problemática?

