

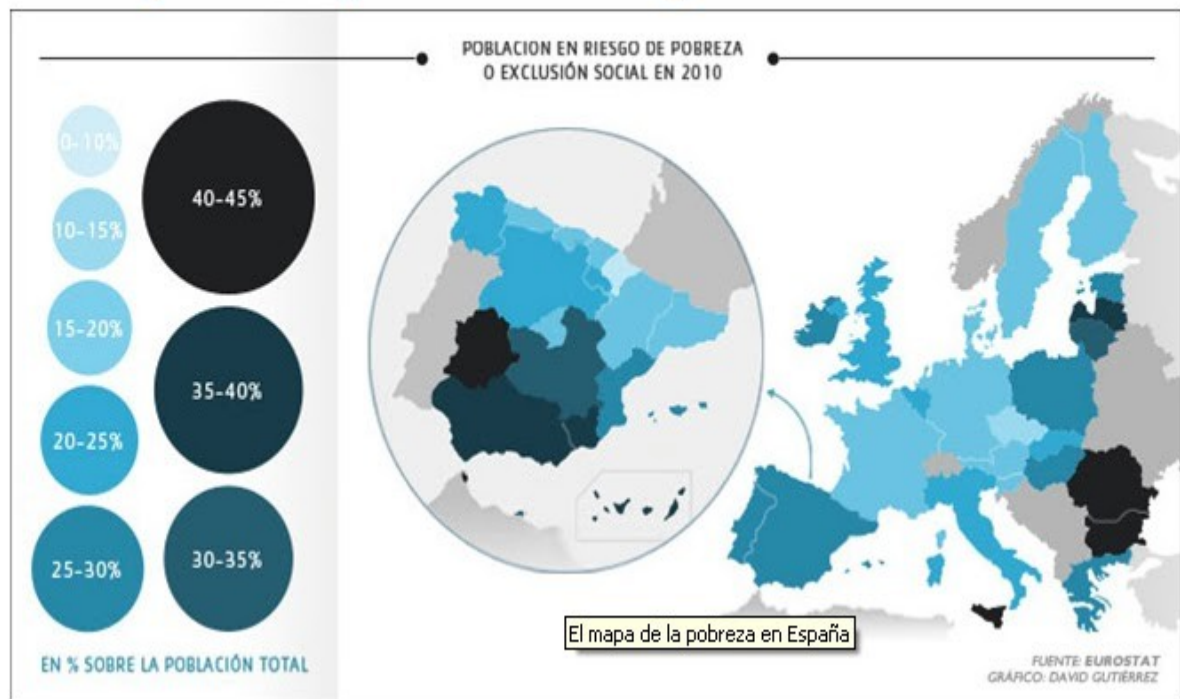
Actividades sobre España en su diversidad

1. El mapa de la pobreza en España

A. Analiza el mapa de la pobreza en España. ¿Qué datos te llaman más la atención?

EXTREMADURA, MÁS RIESGO DE EXCLUSIÓN SOCIAL QUE RUMANÍA

El mapa de la pobreza en España



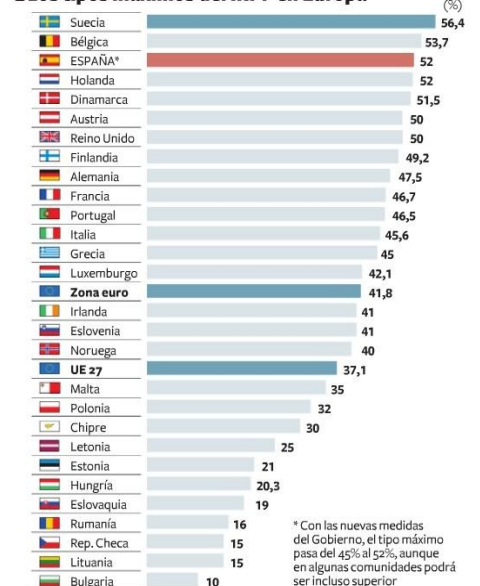
2. Mapa y gráficos sobre los tipos máximos de IRPF en Europa y por Comunidades Autónomas.

- ¿Se pagan en España demasiados impuestos en relación a otros países de Europa?
- Hay diferencias en los tipos máximos sobre el IRPF dependiendo de las Comunidades Autónomas. ¿Crees que los impuestos van acercando las rentas entre comunidades autónomas?

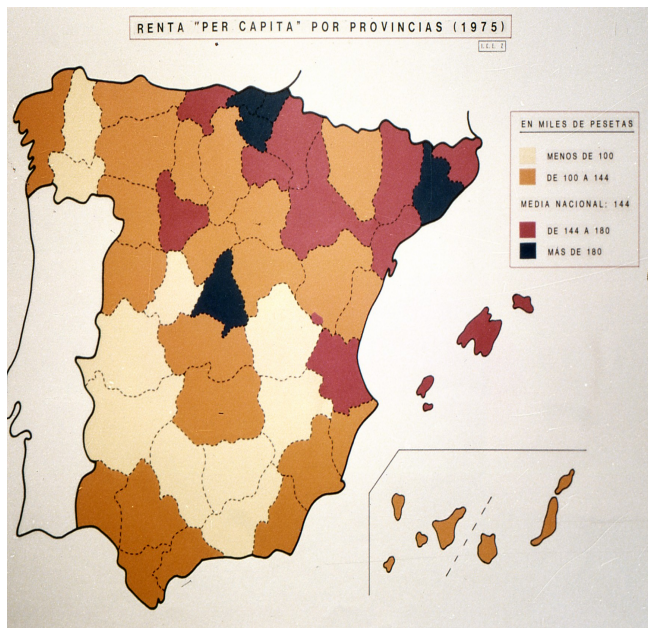
Tipos máximos del impuesto sobre la renta



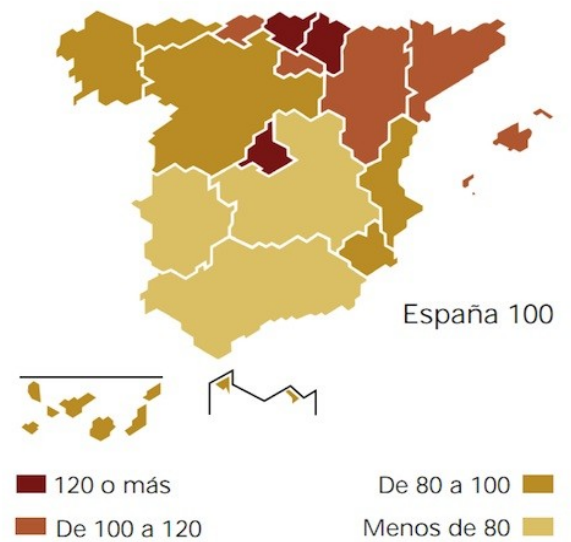
Los tipos máximos del IRPF en Europa



3. Compara los mapas de niveles de renta per cápita en el año 1975 y los del año 2010.
 - a. En esos 35 años ¿se aprecian modificaciones sustanciales entre un mapa y otro?
 - b. Para paliar las diferencias existentes entre Comunidades existe un fondo de compensación interterritorial, así como aportaciones extraordinarias procedentes de la Unión Europea. ¿Podrías definir lo que es el fondo de Compensación así como las partidas procedentes de la Unión Europea?
 - c. Hay tres comunidades que presentan un PIB per cápita por debajo de 80. ¿Qué fondos específicos de la UE reciben y con qué fin?
 - d. Analiza el caso de Andalucía, antes y ahora presentada unos ingresos muy reducidos ¿Cómo se puede explicar ese nulo progreso?



PIB per cápita. 2010



EL PESO ECONÓMICO DE LAS REGIONES

► Renta per cápita en 2010
En euros.

